

2,4"-Display
Problemloses
Ablesen von Temperatur



Große, bequeme Tasten
Fehlerfreie Steuerung



KT-128 • KT-256
Auslöser

Temperaturmessung
per Betätigung



KT-256F

**Auslöser
des Autofokus**

Tiefenschärfe
aufnehmen mit
einem Druck

Auslöser

Temperatur-
messung per
Betätigung

Setzen Sie auf die Thermografie

Einfache Thermografie

Die KT-128 / 256 / 256F ist eine besondere Kamera. Wirtschaftlich, praktisch und handlich, ist sie ein leistungsfähiges Werkzeug in der täglichen Arbeit.

Die Kamera dient zur Basisdiagnostik. Sie hat die Auflösung von:

- » **KT-128** | 120 x 90 Pixel,
- » **KT-256 • KT-256F** | 256 x 192 Pixel,

unterstützt durch eine visuelle Kamera, und verfügt über einen Laserpointer sowie zusätzliche Funktionalitäten. Somit erfüllt sie alle Bedürfnisse Ihrer Benutzer.

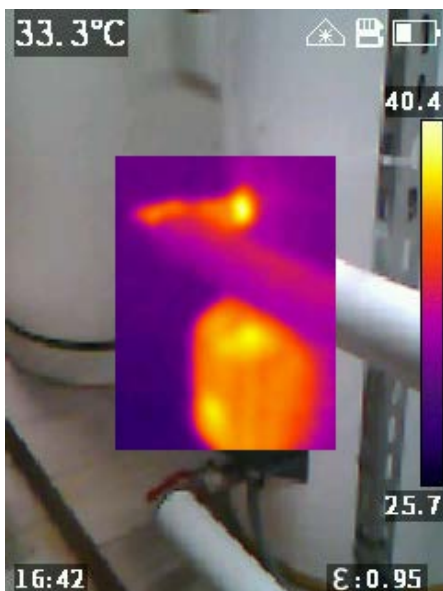
KT-256F | Autofokus

Dank Autofokus findet die Kamera KT-256F automatisch den Schärfepunkt im Nah- und Fernbereich.

Anwendung

Die KT-128 / 256 / 256F wird überall dort eingesetzt, wo die Temperatur von Objekten von Bedeutung ist und den Betrieb von Anlagen beeinflussen kann. Sie sind besonders geeignet:

- Energietechnik (auch von PV-Anlagen),
- Bauwesen,
- Industrie,
- HVAC.



Eigenschaften

- Messbereich:
 - » **KT-128** | -20°C...400°C
 - » **KT-256 • KT-256F** | -20°C...550°C
- Schnellstart
- Schnelle Temperaturmessung
- Automatische Signalisierung der Überschreitung von Grenzwerte
- **KT-256F** | Autofokus
- Speicherung von Bildern auf der SD-Karte
- Integrierter Li-Ion-Akku mit:
 - » **KT-128** | 5-Stunden-Betriebszeit
 - » **KT-256 • KT-256F** | 16-Stunden-Betriebszeit
- Schnittstellen: USB Typ C, SD-Anschluss
- Kann mit einem Stativ verwendet werden

Technische Daten

	KT-128	KT-256	KT-256F
Detektorauflösung	120 x 90 / 17 µm VOx	256 x 192 / 12 µm VOx	
Detektor		7,5~14 µm	
Bildwiederholfrequenz		25 Hz	
Empfindlichkeit	60 mK		45 mK
Fokus	Feste Brennweite		Automatisch
Objektiv (Sichtfeld/Brennweite)	50° x 38°/2,28 mm	56° x 48°/3,2 mm	25° x 19°/7 mm
Räumliche Auflösung IFOV	7,6 mrad	3,75 mrad	1,71 mrad
Display	2,4", 240 x 320, LCD		2,4" 240 x 320 px LCD
Bildmodi	IR / Realbild / PiP (Bild in Bild)	IR / Realbild / Infrarot MIF / PiP (Bild in Bild)	
Temperaturbereich	Bereich 1: -20°C...+150°C Bereich 2: 100°C...+400°C	Bereich 1: -20°C...+150°C Bereich 2: 100°C...+550°C	
Genauigkeit	±2°C oder ±2% des abgelesenen Wertes (Umgebungstemperatur 15°C...30°C, Objekttemperatur >0°C)		
Modus Bildanalyse	Punkt. 3 Bereiche. Temperaturanzeige: min, max. Temperaturalarm		
Farbpaletten	6		
Emissionsgrad	Einstellbar von 0,01 bis 1,00 oder aus der Liste		
Messkorrektur	Einstellbare Entfernung, Umgebungstemperatur (reflektiert)		
Format Bildspeicherung	JPG		
Integrierte Funktionen	Realbildkamera 2 MPix, LED-Taschenlampe, Laserpointer		
Schnittstellen	Anschluss für microSD-Karten (max. 32 GB), USB Typ C, Stativ		
Stromversorgung	Lilou-Akku (Betriebszeit >5 Stunden), Integriertes Ladegerät (Ladezeit <2,5 Stunden), Netzteil AC 110-230 V, 50/60 Hz	Lilou-Akku (Betriebszeit >16 Stunden), Integriertes Ladegerät (Ladezeit <2,5 Stunden), Netzteil AC 110-230 V, 50/60 Hz	
Betriebstemperatur	-10°C...+50°C	-15°C...+50°C	
Lagerungstemperatur		-40°C...+70°C	
Gehäuse		IP54	
Gewicht	ca. 0,35 kg	ca. 0,38 kg	

Standardzubehör

	KT-128	KT-256	KT-256F
Netzteil WAZASZ20	✓	✓	✓
USB Kabel Typ C WAPRZUSBC	✓	✓	✓
16 GB microSD-Karte WAPOZMSD16	✓	✓	
32 GB microSD-Karte WAPOZMSD32			✓
Tragegurt WAPOZPAS1	✓	✓	✓
Testbericht	✓	✓	✓

Optionales Zubehör

Tragetasche S-1
WAFUTS1

Kalibrierzertifikat mit Akkreditierung

